

ካብ ሕማም ሮታቫይረስ ንክብሰኻ ምክልኻል!

ክታብት ሮታቫይረስ



እዚ ክታብት ካብ እንታይ ይከላኸል:

ክታብት ሮታቫይረስ ካብ ሕማም ሮታቫይረስ ይከላኸል። እዚ ሕማም ልሙድ ዝርእ ረኽሲ ኮይኑ ከም ረስኒ፡ ውጽኣትን ተምላስን ብምስዓብ ጽምኣት ኣካላት ከስዕብ ይክእል። ሳሕቲ ግዜ ድማ ንህይወት ኣብ ሓዲጋ ዘእቱ ጽምኣት ኣካላት ከስዕብ ይኸእል።

እዚ ክታብት መን ክወስድ ኣለዎ:

- ከም ኣካል ናይቲ ስሩዕ መደብ ክታብት፡ ዕሽላት ኣብ 2 ወርሒ & 4 ወርሒ ዝዕድሚኦም ነዚ ክታብት ክወስድዎ ይክእሉ።
- ዘይከም መብዛሕትኡ ክታብት፡ ክታብት ሮታቫይረስ ፈሳሲ ኮይኑ ብኣፍ ይወሃብ።

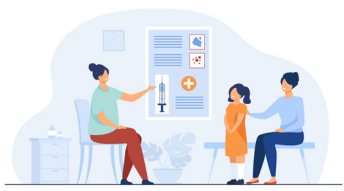
መን እዩ እዚ ክታብት ክወስድ ዘይብሉ:

ውላድካ ውጽኣት ወይ ተምላስ እንተሃልይዎ (እዞም ምልክታት ክሳብ ዘቃርጹ ምጽባይ ከድልዮም እዩ)፣ ኣብ ዝኾነ ክፋል ናይቲ ክታብት ኣለርጂ እንተሃልይዎ፣ ወይ ድሕሪ እዚ ክታብት ከቢድ ወይ ዘይተለምድ ጎናዊ ሳዕቤን እንተ ኣጋጢምዎ ወይ ፡ ዝተዳኸመ ስርዓተ ምክልኻል ኣካላት እንተሃሊዎ ፡ ብመጥባሕቲ ሕክምናዊ ሓገዝ ዘይተገብረሉ ውርባዊ ጸገም መዓንጣ ንኣብነት መከል ዳይቨርቲኩሉም (Meckel's diverticulum) ምስዝህልዎ ፡ ወይ ድማ ናይ ኢንቱሴስቲን (intussusception) ቅድሚ ህጂ ዝነበሮም ነዚ ክታብት ክወስድዎ ኣይግባእን።



እዚ ክታብት እንታይ ጎናዊ ሳዕቤናት ኣለዎ:

እዞም ጎናዊ ሳዕቤናት መብዛሕትኡ ግዜ ኣብ ውሽጢ ሓዲት መዓልታት ይመሓየሹ፤ ይኹን እምበር መድሃኒት ንረስኒ ወይ ቃንዝ ክሕግዝ ይኸእል እዩ፤ ትኽክለኛ መድሃኒትን ዓቕንን ንምርካብ ንኣኪምካ ወይ ፋርማሲስትካ ተወከስ። ውላድካ ከቢድ ሕበጥ ከብዲ ወይ ቃንዝ እንተሃልይዎ፡ ቀጻሊ ተምላስ፡ ደም ኣብ ቀልቀሉ፡ ወይ ከቢድ ረስኒ ዝኣመሰሉ ጎናዊ ሳዕቤናት ንምፍዋስ፡ ቅልጡፍ ሕክምናዊ ረድኤት ሓገዝ ሕተት፡ ምኽንያቱ ኢንቱሴስቲን ክኸውን ስለዝኸእል።



ዝኾነ ተወሳኺ ሕቶታት ምስ ዝህልወኩም ወይ ብዛዕባ ክታብትኩም መደብ ክትገብሩ ምስ እትደልዩ፡ ክትገብሩ እትኽእሉ፡

- ናብ ሄልዝ ሊንክ (Health Link) 811 ደውሉ።
- ናብ መስመር ቴሌፎን AIMGA's Multilingual Health Hub for Newcomers 1-587-392-8062 ደውሉ።
- ናብ ሓኪም ስድራቤትኩም ወይ ናብ ፕራይሜሪ ኬር ኔትወርክ (primary care network) ተወከሱ።
- ናብ ሕክምናዊ ኣገልግሎት ዝወሃቦ ዝሕብሩ ሞያውያን ሓገዝ ንምርካብ ኣብዚ ሊንክ ብምጥቀስ booking.aimga.ca ቆጸራ ሓዙ

