

ካብ ሕማም ጉንፋዕ ንነብሰኻ ምክልኻል!



እዚ ክታብት ካብ እንታይ ይከላኸል:

ክታብት ኢንፍሉዌንሻ ብቫይረስ፡ ኢንፍሉዌንሻ ካብ ረኽሲ ስርዓተ ምስትንፋስ ይከላኸል። ኢንፍሉዌንሻ ኣብ ካናዳ ዓመታዊ ኣብ እዋን ጽድያን ክረምትን ዝኸሰት ኮይኑ፡ ኒሞንያን ከምኡ ዉን ናብ ሆስፒታል ዘብጽሖ ክበድ ረኽሲ ክስዕብ ይኸእል። ካብቲ ልሙድ ሰዓል ኣዝዩ ዝኸበደ እዩ።

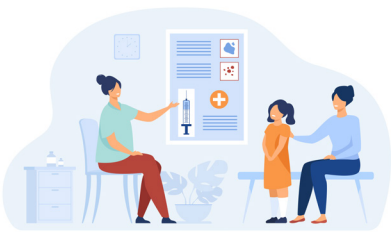
እዚ ክታብት መን ክወስዶ ኣለዎ:

ክታብት ኢንፍሉዌንሻ ንዝኾነ ክሊ ዕድመ 6 ወርሒን ልዕሊኡን ዝኾነ ሰብ ነቲ ክታብት ዝጻረር ምልክት ዘይብሉ ዓመታዊ ክወስዶ ይግባእ። እዚ ክታብት ዓመት ዓመት ክውሰድ ይምከር።



መን እዩ እዚ ክታብት ክወስዶ ዘይብሉ:

ነዚ ክታብት ወይ ንጎላ ክፋል ናይቲ ክታብት ምስ ወሰድካ ክበድ ኣለፎ ወይ ክበድ ወይ ዘይተለምደ ኅኖሮ ሳዕቤናት ምስተገብረልካ ነዚ ክታብት ክትወስዶ ኣይግባእን። እዚ ክበሃል ከሎ፡ ዳርጋ ከሉ ሰብ ክታብት ኢንፍሉዌንሻ ክወስድ ይኸእል እዩ።



እዚ ክታብት እንታይ ጎናዊ ሳዕቤናት ኣለዎ:

እቶም ጎናዊ ሳዕቤናት ልኡማትን ግዝያውያንን ኮይኖም ኣብቲ መርፍእ ዝተወግኡሉ ቦታ ምቕያሕ፡ሕበጥ፡ቃንዛ፡ ብኸያት፡ ድኻም፡ ቁጥዑ፡ ሰዓል፡ ሸውሃት ምግዳል ወዘተ የጠቓልሉ። ኣብቲ መርፍእ ዝተወግኡሉ ኣካል ዝሓልን ጽፋይን ጨርቂ ብምቕማጥ ክመሓየሹ ይኸእሉ። ንረስኒ ወይ ቃንዛ ንምቅጽጽር ከም ኢቡፕሮፊን ወይ ኣስታሚኖፊን ዝኣመሰሉ መድሃኒታት ክውሰድ ይከእል።

ዝኾነ ተወሳኺ ሕቶታት ምስ ዝህልወኩም ወይ ብዛዕባ ክታብትኩም መደብ ክትገቡሩ ምስ እትደልዩ፡ ክትገቡሩ ትኸእሉ:

- ናብ ሄልዝ ሊንክ (**Health Link**) **811** ደውሉ:
- ናብ መስመር ቴሌፎን **AIMGA's Multilingual Health Hub for Newcomers 1-587-392-8062** ደውሉ:
- ናብ ሓኪም ስድራቤትኩም ወይ ናብ ፕራይማሪ ኬር ኔትወርክ (**primary care network**) ተወከሱ:
- ናብ ሕክምናዊ ኣገልግሎት ዝወሃቦ ዝሕገሩ ሞያውያን ሓገዝ ንምርካብ ኣብዚ ብምጥቕቅ **booking.aimga.ca** ቆጸራ ሓዙ።